

HM-Produkte/Trägerwerkzeuge

XXXX

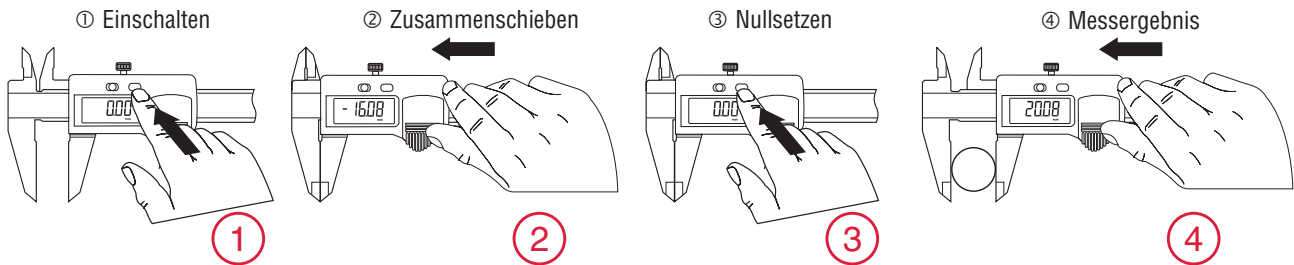
QuickStart-Elektronik mit QuickLock-Funktion für einmaliges Nullsetzen

Alle Messschieber mit QuickStart-Elektronik sind zusätzlich mit der innovativen QuickLock-Funktion ausgestattet. Nach einmaligem Setzen der Nullposition bleibt diese für alle weiteren Messungen gespeichert. Die aktivierte QuickLock-Funktion ist am Schloss-Symbol auf dem Display erkennbar und sichert die eingestellte Nullposition gegen unbeabsichtigte Tastenbetätigung (Tastensperre).

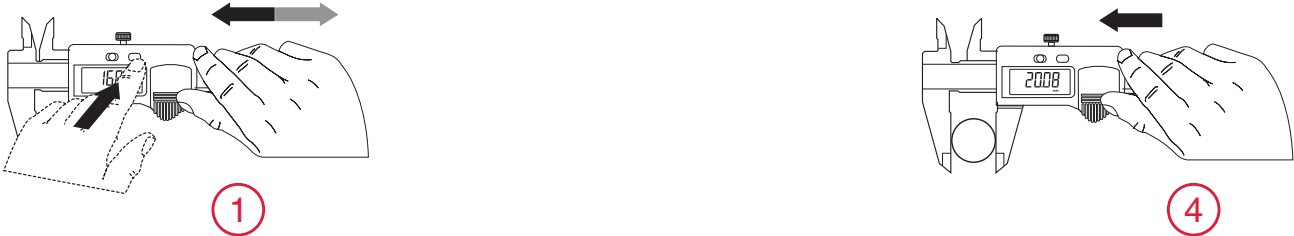
Der Messschieber bleibt ständig messbereit. Die LCD-Anzeige wird durch Betätigen der ON-Taste oder durch bewegen des Schiebers automatisch aktiviert.

Das bei konventionellen Messschiebern notwendige erneute Nullsetzen nach dem Einschalten entfällt.

Konventionell



QuickStart-Elektronik



ON-Taste betätigen oder Schieber bewegen